

OPEN THE BOX

Doradztwo | Biznesowe

LOKALNA STRATEGIA ROZWOJU RLGD POJEZIERZE BYTOWSKIE - WARSZTATY SEKTOROWE (2)

Miastko, 30 stycznia 2024 r.
Jakub Jaźwiec | Piotr Górka
Open the Box



Fundusze Europejskie
dla Rybactwa



Rzeczpospolita
Polska

Dofinansowane przez
Unię Europejską



Plan spotkania

- Wprowadzenie do **założeń głównych** procesu strategicznego
- **Dyskusja sektorowa**
 - Analiza SWOT
 - Potencjały lokalne
 - Kluczowe działania
 - Pomysły do realizacji



Proces strategiczny

- **Lokalna Strategia Rozwoju** Rybackiej Lokalnej Grupy Działania Pojezierze Bytowskie
- Priorytet 3. programu Fundusze Europejskie dla Rybactwa 2021-2027 „Sprzyjanie zrównoważonej **niebieskiej gospodarcze** na obszarach przybrzeżnych, wyspiarskich i śródlądowych oraz wspieranie rozwoju społeczności rybackich i sektora akwakultury
- **Wybór w konkursie** kilkunastu najlepszych strategii RLGD do realizacji
- Dokumenty i wytyczne **w opracowaniu**
- Stały udział **partnerów społeczno-gospodarczych** – grupy interesariuszy



Fundusze Europejskie
dla Rybactwa



Ministerstwo Rolnictwa
i Rozwoju Wsi

Analiza SWOT

CEL PROCESU:

- Identyfikacja czynników wewnętrznych i zewnętrznych
- Budowanie uproszczonego obrazu potencjałów i zagrożeń

Czynnik rozwoju jest to: składnik, właściwość obszaru, stan, zjawisko, zdarzenie, proces istniejące w jego granicach lub poza nimi, które oddziałują na zmiany jego stanu, tj. wywierają wpływ na jego rozwój społeczno-gospodarczy

Podział czynników na:

- mocne i słabe strony** (czynniki wewnętrzne)
- szanse i zagrożenia** (czynniki zewnętrzne)

Potencjały lokalne

CEL PROCESU:

- Zidentyfikowanie kluczowych potencjałów i produktów lokalnych
- Samosprawdzenie w zakresie potencjału obszaru

POTENCJAŁY LOKALNE (czyli **TO, CO PRZETWARZAMY**) są to konkretne rzeczy materialne, zdarzenia, usługi, o wysokiej renomie, które są oferowane i przynoszą korzyść dla obszaru, dla mieszkańców, dla interesariuszy, np.:

- Produkty tradycyjne i regionalne
- Ryby? Jakie? Ile?
- Przetwórstwo?
- Kanały dystrybucji?
- Odbiorcy?
- Główne źródło dochodów?

Kluczowe działania

- Cel 1: badania lub **edukacja z zakresu środowiska naturalnego**, bioróżnorodności, zmian klimatu, zrównoważonego wykorzystania wód lub ich żywych zasobów oraz wpływu działalności człowieka na stan środowiska naturalnego
- Cel 2: ochrona i **odbudowa naturalnych ekosystemów i bioróżnorodności** środowiskowej w celu przeciwdziałania zmianom klimatu lub wspomaganie dostosowania się do tych zmian, lub przyczyniania się do zwalczania negatywnych zmian w środowisku naturalnym i ekosystemach
- Cel 3: promowanie i **rozwijanie dziedzictwa kulturowego** i tradycji obszarów rybackich, w tym promowanie zawodów branży rybackiej
- Cel 4: **podnoszenie poziomu życia** na obszarach rybackich
- Cel 5: **rozwój zrównoważonej niebieskiej gospodarki** lub gospodarki obiegu zamkniętego przez wspieranie lokalnej przedsiębiorczości
- Cel 6: **współpraca międzyterytorialna i międzynarodowa**, która wspiera realizację przez RLGD celów, o których mowa w pkt 1-5, przez wymianę wiedzy i doświadczeń oraz budowanie sieci kontaktów o charakterze międzyterytorialnym lub międzynarodowym

Kluczowe działania

- 1) badania lub edukacja z zakresu środowiska naturalnego, bioróżnorodności, zmian klimatu, zrównoważonego wykorzystania wód lub ich żywych zasobów oraz wpływu działalności człowieka na stan środowiska naturalnego, który obejmuje:**
 - a) badania lub edukację z zakresu środowiska naturalnego, w tym ekosystemów wodnych, bioróżnorodności, zmian klimatu i zrównoważonego wykorzystania wód lub ich żywych zasobów,
 - b) badania lub edukację dotyczące wpływu człowieka lub gospodarki rybackiej na środowisko naturalne, w tym ekosystemy wodne,
 - c) badania dotyczące wód lub ichtiofauny oraz ich monitoring,
 - d) edukację lub szkolenia z zakresu zrównoważonego rozwoju sektora rybackiego,
 - e) edukację lub szkolenia z zakresu zmian klimatu lub transformacji systemu energetycznego,
 - f) edukację lub szkolenia z zakresu przedsiębiorczości związanej ze zrównoważoną niebieską gospodarką lub gospodarką obiegu zamkniętego;

Kluczowe działania

2) **ochrona i odbudowa naturalnych ekosystemów i bioróżnorodności środowiskowej w celu przeciwdziałania zmianom klimatu lub wspomaganie dostosowania się do tych zmian, lub przyczyniania się do zwalczania negatywnych zmian w środowisku naturalnym i ekosystemach**, który obejmuje inwestycje lub działania:

- a) przyczyniające się do **ograniczenia zużycia energii lub wody** lub racjonalizacji gospodarowania energią lub wodą,
- b) **przyczyniające się do zmniejszenia emisji CO₂**, w szczególności przez wymianę kotłów węglowych,
- c) dotyczące produkcji **energii ze źródeł odnawialnych**,
- d) zwiększające wykorzystanie materiałów pochodzących z recyklingu, o niskim wpływie na środowisko naturalne lub neutralnych środowiskowo,
- e) innowacyjne, w tym przyczyniające się do **usuwania lub recyklingu odpadów**,
- f) związane z ograniczaniem nadmiernej **eutrofizacji wód**, w tym zakup sprzętu do ograniczenia lub usuwania jej skutków,
- g) dotyczące infrastruktury ograniczającej antropopresję na środowisko naturalne, w tym antropopresję wynikającą z turystyki,
- h) przyczyniające się do tworzenia lub utrzymania oraz zachowania **zróżnicowania genetycznego stad tarłowych ryb**,
- i) przyczyniające się do budowy lub odtwarzania tarlisk ryb lub ich naturalnego otoczenia, w tym starorzeczy,
- j) przyczyniające się do **przeciwdziałania kłusownictwu**, w tym przez zakup lub instalację sprzętu lub monitoringu,
- k) zabezpieczające potencjał produkcyjny lub przyrodniczy obiektów rybackich

Kluczowe działania

- 3) **promowanie i rozwijanie dziedzictwa kulturowego i tradycji obszarów rybackich, w tym promowanie zawodów branży rybackiej**, który obejmuje:
- a) inwestycje lub działania związane z **kultywowaniem lub promowaniem historii lokalnej społeczności rybackiej** lub obszaru rybackiego, w tym budowę i modernizację izb pamięci i muzeów lub budowę ścieżek edukacyjnych i przyrodniczych,
 - b) promowanie roli, jaką w społeczności odgrywa sektor rybacki, oraz **działania promocyjne i edukacyjne dotyczące zawodów branży rybackiej**, w tym edukację lub szkolenia osób młodych lub zainteresowanych tymi zawodami,
 - c) działania informacyjne lub promocyjne upowszechniające wiedzę na temat dziedzictwa kulturowego lokalnej społeczności, tradycji rybackich lub obszaru rybackiego,
 - d) działania informacyjne lub promocyjne upowszechniające wiedzę o obszarze rybackim jako **atrakcyjnym miejscu turystycznym**,
 - e) działania informacyjne lub promocyjne dotyczące **produktów rybnych** z miejscowej produkcji rybackiej lub lokalnych tradycji kulinarnych,
 - f) przeciwdziałanie marginalizacji sektora rybackiego przez **wspieranie dialogu społecznego** z udziałem podmiotów tego sektora oraz ułatwianie im udziału w zarządzaniu lokalnym

Kluczowe działania

4) **podnoszenie poziomu życia na obszarach rybackich**, który obejmuje:

a) inwestycje lub działania związane z tworzeniem lub poprawą infrastruktury lokalnej, w tym **infrastruktury rekreacyjnej, turystycznej i zielonej**,

b) inwestycje lub działania wpływające na poprawę usług dla społeczności lokalnej lub turystów,

c) inwestycje lub działania wpływające na dobrostan społeczny, dobrostan kulturowy lub poprawę jakości życia społeczności lokalnej,

d) inwestycje lub działania wspierające grupy zagrożone wykluczeniem lub osoby wykluczone,

e) wsparcie dzieci lub młodzieży, w tym dzieci lub młodzieży z trudnościami, przez udział w programach edukacyjnych lub szkoleniowych

Kluczowe działania

5) **rozwój zrównoważonej niebieskiej gospodarki lub gospodarki obiegu zamkniętego przez wspieranie lokalnej przedsiębiorczości**, który obejmuje:

a) **wspieranie podmiotów sektora rybackiego** w zakresie dywersyfikacji źródeł dochodów lub przekwalifikowania,

b) wspieranie rozwoju lokalnej przedsiębiorczości,

c) wspieranie wymiany pokoleniowej w rybactwie, w szczególności przez **staże lub praktyki**,

d) **wspieranie zrównoważonej lub innowacyjnej produkcji rybackiej** przez rozwijanie produkcji, zarządzania, planowania biznesowego, marketingu, wzmacniania krótkich łańcuchów dostaw lub logistyki,

e) wspieranie **tradycyjnych technik wytwórczych** lub tradycyjnych usług na obszarze realizacji LSR,

f) działania na rzecz **opracowywania nowych produktów rybnych** oraz poprawę wartości i jakości produktów rybnych istniejących na rynku,

g) działania wspierające **produkcję lokalnej żywności**, w tym utrzymanie jej jakości, promowanie, wzmacnianie krótkich łańcuchów dostaw lub informowanie konsumentów o jakości i dostępności tej żywności,

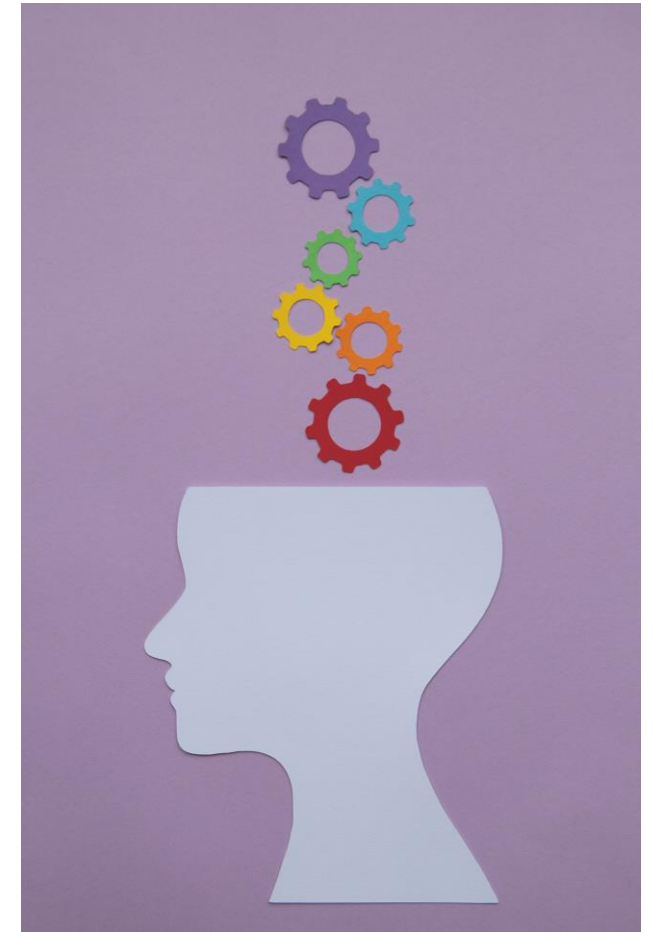
h) działania **informacyjne lub promocyjne** dotyczące jakości i dostępności lokalnych produktów rybnych oraz wyróżnianie i promowanie miejsc związanych z ich sprzedażą lub serwowaniem,

i) wspieranie **rozwoju turystyki przyjaznej środowisku naturalnemu** lub opartej o tradycje i dziedzictwo kulturowe obszarów rybackich

Pomysły do realizacji

Dotychczas zgłoszono łącznie 249 pomysłów w zakresie:

- Turystyki i rekreacji (np. budowa ścieżek rowerowych, pola kempingowe, altany i punkty wypoczynkowe, kino letnie)
- Ochrony środowiska (np. ochrona jezior, badanie wód, OZE)
- Wsparcia sektora rybackiego (np. sprzęt rybacki, punkty sprzedaży ryb, marketing)
- Edukacji i promocji (np. warsztaty kulinarne, działania edukacyjne dla młodzieży, szkółki wędkarskie)



Zasady realizacji

Pomoc w ramach działania przyznaje się **wnioskodawcom**:

- jednostce samorządu terytorialnego lub jednostce organizacyjnej podległej jednostce samorządu terytorialnego
- organizacji pozarządowej, społecznej lub zawodowej
- uczelni, szkole ponadpodstawowej, CKZiU, instytutowi badawczemu
- prowadzącym działalność rybacką

na projekty wpisujące się w strategię zgodnie z zakresem działań:

- w formie zwrotu **w wysokości do 50%** kosztów kwalifikowalnych,
- gdy projekt jest w interesie zbiorowym – w wysokości do 100% kosztów

w wysokości do:

- **200 000 PLN** na jednego wnioskodawcę na **projekty pozainwestycyjne** (miękkie)
- **600 000 PLN** na jednego wnioskodawcę **w przypadku inwestycji**

Zasady realizacji

Konkurs

Ustala się następujący sposób podziału środków przeznaczonych na realizację LSR:

1) przyznaje się środki w wysokości **2,5 mln EUR (11,25 mln PLN)** na realizację każdej z LSR wybranej do realizacji w konkursie;

2) środki powiększa się o kwotę:

a) **1 mln EUR (4,5)**– dla 5 pierwszych LSR z największą liczbą punktów uzyskaną w konkursie;

b) **0,4 mln EUR (1,8)**– dla 5 pierwszych LSR z największą liczbą punktów uzyskaną w konkursie za kryterium operacje planowane do wsparcia w ramach LSR;

c) **0,2 mln EUR (0,9)**– dla 5 pierwszych LSR z największą liczbą punktów uzyskaną w konkursie za kryterium wartość produkcji rybackiej dla terenu realizacji LSR

Min: 2,5 mln EUR (11,25 mln PLN) – około 16-17 inwestycji

Max: 4,1 mln EUR (18,45 mln PLN) – około 27-28 inwestycji

Zasady realizacji

Koszty kwalifikowalne:

koszty bezpośrednio związane z realizacją celu projektu, w szczególności

- 1) podatek od towarów i usług (VAT)
- 2) nabycie nieruchomości (nie więcej niż 10%)
- 3) zakup używanych maszyn, urządzeń lub innego sprzętu
- 4) nakłady rzeczowe (w formie robót budowlanych, towarów, usług i nieruchomości)
- 5) koszty amortyzacji środków trwałych i koszty leasingu
- 6) wynagrodzenia osób bezpośrednio zaangażowanych w realizację projektu
- 7) koszty pośrednie (nie więcej niż 7%)

Nie zalicza się kosztów:

- 1) zakupu samochodu osobowego
- 2) zakupu zwierząt innych niż materiał zarybieniowy
- 3) poniesionych poza obszarem realizacji LSR, z wyjątkiem kosztów obejmujących szkolenia, wyjazdy studyjne, działania promocyjne lub współpracę międzyterytorialną i międzynarodową

Kolejne kroki



Przemyślenie pomysłów na projekty możliwych do realizacji w ramach LSR



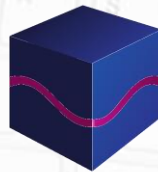
Opracowanie pomysłów na projekty przez wnioskodawców



Zgłaszanie pomysłów do biura RLGD PB



Wykorzystanie pomysłów na potrzeby strategii i jej realizacji



OPEN THE BOX

Doradztwo | Biznesowe

DZIĘKUJĘ ZA UWAGĘ

JAKUB JAŻWIEC

TEL. 884 869 269

JAKUB@OPENTHEBOX.PL